



智慧
语音

创造沟通价值

企业智慧语音通信解决方案

Yeostar / 品牌简介

"Yeostar" 是星纵智能公司旗下的智慧语音产品线品牌，创立十年来始终专注企业智慧通信领域，集研发、生产、销售和服务于一体。

Yeostar 掌握多项业界核心技术，拥有完善的设计开发体系与现代化生产线。由 Yeostar 自主研发的 IP 集团电话系统 (IPPBX)、云通信平台、呼叫中心、企业语音网关、手机端通信软件等系列产品，业务遍及世界 120 多个国家和地区，赢得了全球用户的赞誉。

Yeostar 在努力开拓海外市场的同时，也积极投身国内信息化建设，为服务提供商、运营商、政府、企业提供高性价比的智慧通信解决方案，在国内拥有广泛的客户群和众多极具代表性的成功案例。

据近期市场调查数据显示，Yeostar 在 SME IPPBX 市场占有率上位列国内第三^①，全球第十^①，用户满意度排名全球第十^②。星纵智能创立的 "Yeostar" 品牌已发展成为全球知名通信品牌。

数据来源：

① Frost&Sullivan 2017 Global SME IPPBX Market Study Report

② Eastern Management Group 2020 Premises and Hosted PBX Customer Satisfaction Report

成功案例

Yeostar 为不同行业，不同规模客户，打造高效快捷的智慧语音通信平台。



互联网

字节跳动、美团、bilibili



校园教育

香港大学、中山大学、武汉大学



酒店行业

北京香山饭店、潍坊温德姆酒店



制造业

罗森伯格、歌尔集团、漫步者、奇瑞汽车



医疗行业

北京朝阳医院、厦门弘爱医院、大博医疗



能源行业

中国燃气、中核集团、中国石油天然气集团公司、中石化、中海油、国家电网



银行金融

农业银行、浦发银行、中信银行、广发证券、华夏基金、广州期货交易所



政府机关

中国银保监会、海南省财政厅、银川市人民检察院、江苏出入境边防检查总站、天津津南区人民法院、四川省公安边防总队



> 关于星纵智能

厦门星纵智能科技有限公司创立于 2011 年，是专业的智能物联网产品提供商。目前公司员工已超过 700 人。

星纵智能扎根于 AIoT 产业，以前沿的物联网通信与人工智能为技术核心，产品主要覆盖智能安防、智能物联和智能通信领域。目前，星纵智能与超过 2000 家的全球渠道伙伴建立合作关系，业务遍及 129 个国家和地区，产品方案被广泛应用于智慧城市、智能交通、智慧安防、智慧办公以及智慧农业等行业。

Yeastar 通信生态



Yeastar 致力于
企业智慧通信产品的
技术革新与方案优化，
我们为您提供：



丰富的语音产品

自主研发生产 IPPBX、企业语音网关、Linkus 客户端、话务台系统、呼叫中心、调度系统等 IP 通信系列产品，满足各类型企业需求。



完善的通信方案

为各行业用户量身打造多点电话组网、移动办公、音视频会议、通话录音、运营商接入、对接传统 PBX、第三方系统集成等高效 IP 语音通信方案。



先进的功能应用

Yeastar IPPBX 除具备传统 PBX 的全部功能外，还内置电话会议、通话录音、自动话务员、通讯录、广播对讲、视频通话、智能呼入匹配等丰富应用。

打造自由、可见的
全新通话体验



P 系列 IPPBX

Yeastar P 系列 IPPBX 为企业提供的不仅是电信级稳定的语音通话平台，还创造了自由、可见的全新通话体验。

使用 P 系列 IPPBX，用户能够通过 PC 网页端的可视化通话界面一键点击或拖拽以进行拨打、接听、转接等通话操作，同时也可以直接查询通讯录、通话记录、录音、语音留言等信息，满足企业用户自由、高效的移动办公需求。

此外，P 系列 IPPBX 除内置电话会议、自动话务员、通话录音、组织架构等先进功能外，还提供了 Linkus 客户端、隧道服务、视频会议、队列控制台等授权 / 订阅功能供用户选择，用丰富功能为企业创造更大通信价值。

Linkus 客户端

分机如影相随，沟通无处不在



四端适用

提供手机客户端与网页客户端，支持 Android /iOS(手机) 与 Windows/macOS(电脑)，适用不同办公场景。

一个分机号码可同时注册在手机、电脑及话机终端上。



高效沟通

支持语音通信，将手机、电脑注册为分机，随时随地拨打接听同事、客户电话。

支持即时通信 (IM) 与 CTI 模式，提供 Yeastar Linkus for Google 插件。

* 启用隧道服务后激活



灵活操作

通话中，可进行录音、转移、保持、查看通话记录与通讯录等操作。

支持查看通话记录，下载收听录音文件，选择响铃策略，设置呼叫转移。



丰富功能

内置通讯录，支持分机分组*、组织架构，所有同事的分机、客户手机与邮箱尽在其中。

支持电话会议，直接在手机上邀请成员，随时发起会议，沟通更高效。

* 支持 P 系列 IPPBX 用户



手机扫描下载 Linkus

视频会议

快捷简便，高效协作



简单操作

基于网页端,无论发起方还是被邀请方,都不需额外安装任何软硬件。



高效协作

会议中提供共享屏幕(整个屏幕、应用窗口、浏览器标签页)、文字聊天等功能。



灵活发起

既支持发起即时会议,也支持预约会议,被邀请人点击会议链接即可使用浏览器加入会议。

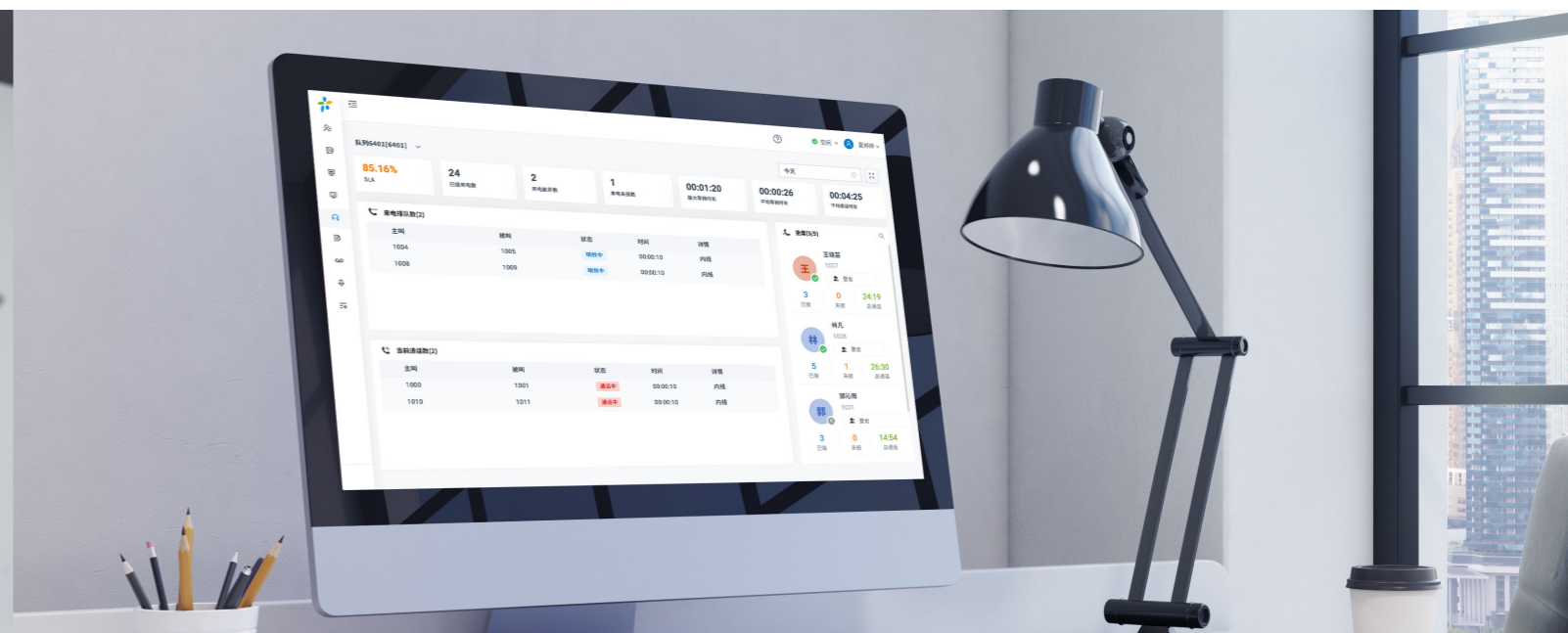


快捷管理

会议主持人具有设置会议室密码,对参会人员邀请、静音、关闭摄像头、移除操作。

队列控制台

队列控制台不但能够为 P 系列用户带来高效灵活的来电排队策略,提升来电接通率,而且还提供可视化面板展现队列实时状况生成多项关键数据报表。



队列面板

直观查看当前通话、来电排队及所有座席的实时状态,全局掌握队列工作状态



数据看板

展现队列总体话务数据与量化服务质量,帮助管理者快速识别可能出现的问题



分析报告

提供详细的统计报告供多角度评估座席绩效,帮助提升工作效率与服务水平

隧道服务

隧道服务是一种可以减少服务器配置、减少网络配置，提高 Linkus 通话安全性与更稳定声音质量的增值服务。

隧道服务同时支持 SIP 访问，为远程分机注册与 IPPBX 组网提供快捷方式。



简化配置步骤

在 Linkus 服务端界面勾选启用隧道服务，即可直接使用，免去繁杂配置。



增强网络安全

使用专用的隧道服务器与语音通道，端口不会暴露在公网，语音数据更安全。



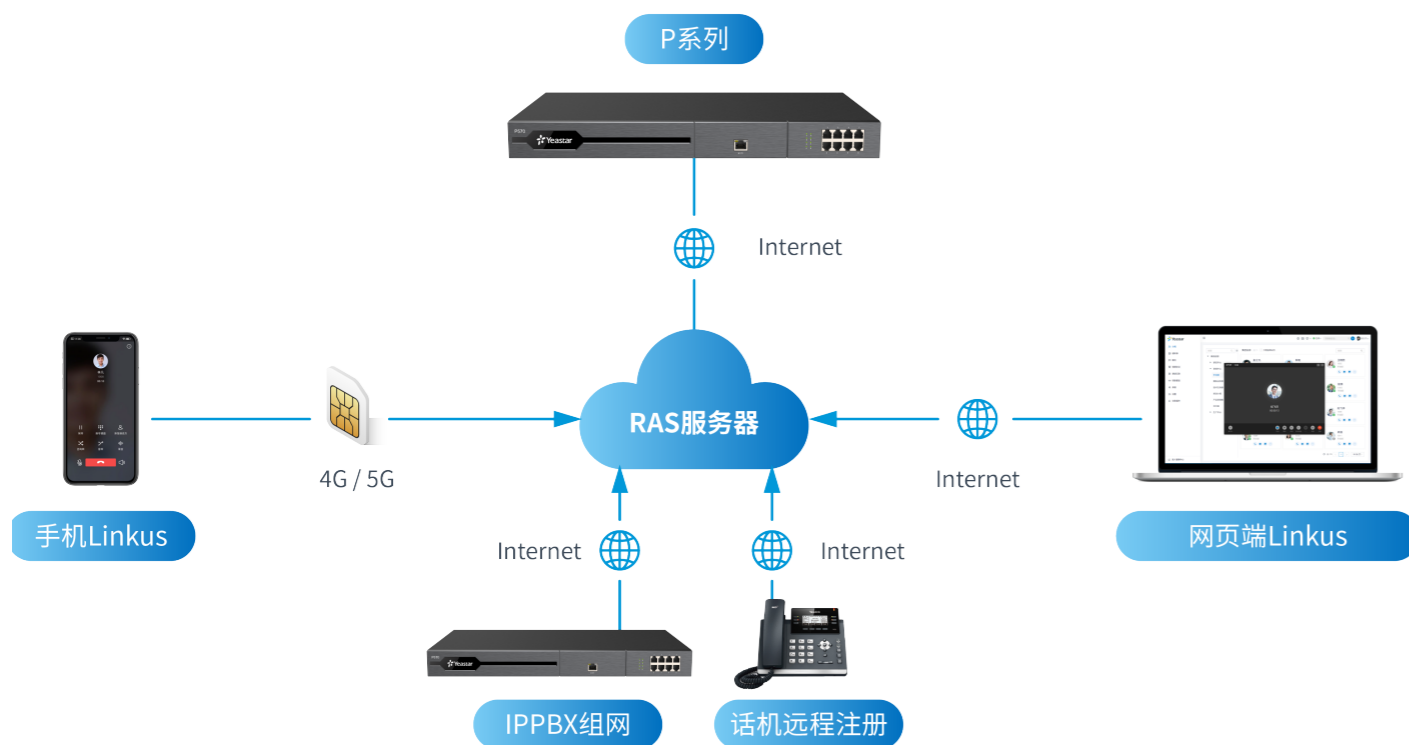
不需公网 IP

只需设备联网，无需额外配置端口映射，可实现 IP 话机远程注册、IPPBX 异地组网。



通信功能增值

增加即时通信功能，支持聊天、群聊、文件传输，丰富沟通手段。



P 系列 IPPBX

适用不同工作场景，创造自由沟通价值

Yeastar P 系列 IPPBX 打破传统电话的线路束缚，将语音融入现代化办公，不但为企业创造自由、灵活的沟通协作，而且也提供更加快捷、高效的话务管理服务。



移动办公

Linkus 客户端能够将企业分机注册到员工的手机与电脑上，无论何时何地，只要联入网络，就可以像传统分机一样拨打接听同事、客户电话。

除了语音通话外，Linkus 客户端还支持即时通信、九方电话会议，并提供通讯录、通话记录、通话录音、语音留言查询等功能。



远程办公

P 系列 IPPBX 配备网页客户端，员工无论是居家还是异地办公都能使用电脑浏览器来登录分机，通过网页拨打接听电话，甚至召开视频会议。

此外，员工还可通过网页客户端查看同事分机状态，查询通讯录、通话记录、语音留言与录音。



话务管理

P 系列 IPPBX 内置话务控制台，能够实时展现分机、响铃组、队列状态，及内外线使用情况，被赋予权限的用户可在控制台上对通话点击或拖拽以进行挂断、转接、停泊或监听操作，为企业前台、部门团队提供高效快捷的通话管理。

万门级 IPPBX

万门分机，灵活部署

最高

10000

分机用户

最多

30000

注册终端

多达

1000

通话并发



灵活部署

- 既满足园区、楼宇电话系统组建，也支持分支机构电话组网。
- 提供软件版交付方式，可部署于企业虚拟服务器、私有云、公有云环境。



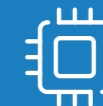
简单管理

- 提供网页化配置，支持本地 / 远程管理。
- 内置自动配置功能，批量注册管理 IP 话机、语音网关。
- 支持对呼出呼入、组织架构、通讯录等做灵活的权限设置。



安全稳定

- 支持双机热备，内置强大防火墙，提供 TLS 与 SRTP 安全加密。
- 支持冗余电源、磁盘阵列 (RAID1)、双网卡冗余、电源 / 风扇热插拔。
- 多种容灾备份机制，全方位保障设备正常运行。



二次开发

- 支持对接大型政企用户的 OA、ERP 系统，推动信息化改造升级。
- 提供软电话 SDK，对接用户 PC 端、手机端应用，内嵌如警务通、政务通、OA 系统等 APP。



特性 / 规格

	P550	P560	P570	P10000-LS	P10000-PS
用户数	50	100 (可扩展至 200)	300 (可扩展至 500)	2000 (可扩展至 5000)	4000 (可扩展至 10000)
通话并发数	25	30 (可扩展至 60)	60 (可扩展至 120)	500	1000
内线口 / 外线口 (最多)	8	8	16	对接 TA 模拟语音网关	
手机卡端口	4	4	6	对接 TG 无线语音网关	
E1/T1/J1 端口	—	1	2	对接 TE 数字中继网关	
VoIP 外线	100	200	500	2000	2000
协议	SIP(RFC3261)				
传输协议	UDP, TCP, TLS, SRTP				
语音编码	G711(alaw/ulaw), G722, G726, G729A, GSM, Speex, ADPCM, iLBC, Opus				
视频编码	VP8, H263, H263P, H264, MPEG4				
DTMF	In-band, RFC4733, RFC2833, SIP INFO				
网口	2x (10/100/1000 Mbps)				
SD 卡插槽	—	1		—	
USB	1 (最高 2TB)			—	
硬盘	—	1 (最高 2TB)		2TB (可扩展)	
电源	AC 100~240V 50/60HZ 0.6A max	AC 100~240V 50/60HZ 1.5A max		AC 100~240V 50/60HZ 250V-10A	
尺寸 (宽 x 深 x 高)	340 x 210 x 44 mm	440 x 252 x 44 mm		434 x 570 x 42.8mm	482 x 772 x 86.8mm
功耗	3.3~30.9 W	6.6~25.6 W	7.0~45 W	600W (双电)	1400W (双电)
重量	1.64 KG	2.37KG	2.38KG	13.6KG	31.8KG
环境	操作温度: 0°C~40°C, 32°F~104°F; 储藏温度: -20°C~65°C 或 -4°F~149°F; 湿度: 10~90%(无凝结)				



自由高效沟通

提供 PC 网页化客户端，随时随地感受网页端语音 / 视频传输带来的自由通话体验



可视化通话界面

在网页化客户端上通过点击或拖拽来完成来电接听、一键呼出、通话转移等通话操作



信息快捷查询

用户可在网页化客户端上直接查看同事分机状态，查询通讯录、通话记录、语音留言、通话录音等信息



高效管理维护

提供清晰向导简化配置，设计快速响应提升体验，结合生动图表展现数据



丰富通信功能

内置电话会议、通话录音、自动话务员、响铃组、队列等丰富功能，对内提高沟通效率，对外提升服务水平



授权订阅服务

提供灵活、可选的企业级功能，包含 Linkus 客户端、隧道服务、视频会议、队列控制台等，满足企业不断提升的通信需求

功能表

基础功能

- 呼叫等待
- 同振手机
- 呼出路由密码
- 呼叫转接 (咨询转、盲转)
- 呼叫截答
- 强拆 / 强插
- DID 匹配
- 视频通话 (一对一)
- 免打扰
- 外转外
- CID 匹配
- 呼叫转移 (无应答、忙时、无条件)
- 呼叫停泊
- 对讲
- 紧急号码
- 呼叫保持
- 呼入路由
- 特征码
- 分机状态设置 (空闲、离开、出差等)
- 三方通话
- 呼出路由
- 自定义提示音
- 黑 / 白名单
- 未接来电邮件提醒
- 循环抓取
- 一号多机

进阶功能

- 语音会议室
- 呼叫队列
- 时间条件
- 自动配置
- 网页端 / 谷歌插件支持 BLF
- 通话录音
- QCB
- 速拨码
- CTI
- 共享语音信箱
- T.38/T.30 传真
- 广播组
- Popup URL
- 文件共享 (samba/FTP/TFTP)
- 通话记录
- 传真到邮件
- 预约广播组
- 智能呼入匹配
- 响铃组
- 特色响铃
- 自动话务员
- 组织架构
- ACD
- 语音留言
- 企业通讯录
- LDAP/LDAPS
- 满意度调查
- 动态 / 静态坐席
- 双机热备
- SLA (服务水平协议)

增值功能

- 手机端软电话 Linkus
- CRM 集成接口
- 隧道服务
- 网页端软电话 Linkus
- API 服务
- 隧道服务升级 (支持 LDAP/ 支持通用 SIP 等)
- 即时通信
- FQDN
- Linkus 谷歌插件
- 视频会议
- 队列控制台
- 专业版通讯录
- 通话报告
- 队列看板
- 语音转写
- 计费报告
- 话务控制台

系统安全

- SRTP 语音加密
- IP 自动防御规则
- TLS 信令加密
- IP 禁止名单
- 分机绑定话机
- 呼出频率限制
- 防火墙
- 国家 IP 防御
- IP 静态防御规则
- 国际呼叫防御

S 系列 IPPBX

企业级 IP 集团电话系统



Yeastar S20

支持
20
分机用户

10路
通话并发



Yeastar S50

支持
50
分机用户

25路
通话并发



Yeastar S100

支持
100
分机用户
(可扩展至 200)

30路
通话并发
(可扩展至 60)



Yeastar S300

支持
300
分机用户
(可扩展至 500)

60路
通话并发
(可扩展至 120)



适用不同规模企业

提供 20~5000 分机用户，覆盖大中小企业需求，支持分机容量灵活扩展，伴随企业发展



简单管理快捷维护

不需铺设电话线路，支持话机批量自动配置，采用网页化配置，只需基础计算机网络知识即可完成日常管理与维护



先进功能提高效率

除具备传统 PBX 的全部功能外，还内置 Linkus 客户端、电话会议、通话录音、视频通话、广播 / 对讲等先进应用



安全稳定高效运行

全系列支持双机热备，保障系统电信级运行；内置强大防火墙，提供多层次防御策略，支持 SRTP 与 TLS 语音加密，保障通话安全



提供 API 开发接口

可与企业其他管理系统无缝集成，如酒店管理软件、呼叫中心、调度系统、CRM、ERP、OA 等



打造丰富行业方案

为政府机关、互联网、金融、制造业、校园、医院、酒店等量身打造适合其行业特性与需求的专业语音通信解决方案

千量级 IPPBX

打造千人办公环境下的高效语音平台

S1000-L 系列

S1000-L | S1000-LS



500 分机 (可扩展至 1000 分机)

300 通话并发

S1000-P 系列

S1000-P | S1000-PS



1000 分机 (可扩展至 2000 分机)

500 通话并发

S5000 系列

S5000-P | S5000-PS



2000 分机 (可扩展至 5000 分机)

500 通话并发



快速部署

- 不需部署电话线，IP 话机接入网络即可注册使用。
- 支持自动配置，批量配置 IP 话机、Yeastar 语音网关。
- 基于网页化配置，界面友好易操作，支持本地与远程管理。



安全稳定

- 采用全新硬件架构，保障电信级稳定运行。
- 内置强大防火墙，支持 TLS 与 SRTP 语音安全加密。
- 支持双机热备，主 - 备服务器的切换过程平稳流畅，实现无人值守。
- * 冗余电源、磁盘阵列 (RAID)，多种容灾备份机制，全方位保障设备正常运行。

*S1000-LS/S1000-PS/S5000-PS 支持



丰富功能

- 提供手机端软电话 -Linkus，随时随地拨打接听同事、客户电话，召开电话会议。
- 通话录音，支持对分机、外线、会议室自动录音。
- 同时支持自动话务员、电话会议、呼叫队列、通讯录、广播 / 对讲等，满足现代企业的通信需求。



灵活扩展

- 支持激活码随时扩展分机，无需采购额外硬件。
- 通过 Yeastar 语音网关可灵活增加，如 PSTN、E1、手机卡等外线类型与数量。
- 扩展不限于本地，可通过互联网在分支机构部署话机与语音网关实现组网。

特性 / 规格

项目	型号	S20	S50	S100	S300	S1000-L 系列	S1000-P 系列	S5000 系列		
容量	用户数	20	50	100 (可扩展至 200)	300 (可扩展至 400/500)	500 (可扩展至 1000)	1000 (可扩展至 2000)	2000 (可扩展至 5000)		
	通话并发数 (最大值)	10	25	30 (可扩展至 60)	60 (可扩展至 90/120)	300	500	500		
	外线口/内线口 (最大值)	4	8	16	24	对接 TA 模拟语音网关				
	手机卡端口 (最大值)	1	4	6	6	对接 TG 无线语音网关				
	E1 数字中继 (最大值)	—	—	2	3	对接 TE 数字中继网关				
VoIP	VoIP 外线	20	50	100	100	400	400	1000		
	协议	SIP(RFC3261), IAX2								
	传输协议	UDP, TCP, TLS, SRTP								
	语音编码	G711(alaw/ulaw), G722, G726, G729A, GSM, Speex, ADPCM								
	视频编码	H261, H263, H263P, H264, MPEG4								
网络	DTMF	In-band, RFC4733, RFC2833, SIP INFO								
	LAN 口	1x10/100Mbps	1x10/100/1000Mbps							
	WAN 口	1x10/100Mbps	1x10/100/1000Mbps							
网络支持		静态 IP, PPPoE, DHCP 服务器, DHCP 客户端, 防火墙, VLAN, DDNS, QoS, VPN, STUN, SNMP ^②								
自动录音		支持	支持	支持	支持	支持	支持	支持		
录音容量扩展		TF 卡	SD 卡	SD 卡 / USB	SD 卡 / USB / SATA 硬盘	内置 1 个或 2 个 ^③ 1T 硬盘				
自动话务员		32 路	32 路	64 路	128 路	128 路	128 路	128 路		
语音留言容量		5000 分钟 (可扩充)		10000 分钟 (可扩充)		40000 分钟 (可扩充)				
手机端 Linkus 软电话		支持	支持	支持	支持	支持	支持	支持		
传真 (T.30/T.38)		支持	支持	支持	支持	支持	支持	支持		
双机热备		支持	支持	支持	支持	支持	支持	支持		
冗余电源 ^④		—	—	—	—	支持	支持	支持		
磁盘阵列 (RAID) ^④		—	—	—	—	支持	支持	支持		
功能	监听	响铃组	视频通话	通话录音	呼叫跟随	拨号识别	广播 / 对讲	用户权限	短信到邮件 ^①	邮件到短信 ^①
	回拨	免打扰	时间条件	一键录音	呼叫截答	来电显示	自动话务员	语音留言到邮件	实时状态监测	传真到邮件 / PDF
	盲转	通讯录 ^①	等待音乐	呼叫队列	电话会议	呼叫停泊	PIN 码列表	智能呼入匹配	分机用户管理界面	多语言提示音
	咨询转	外转外	呼叫转移	呼叫路由	移动分机	自动配置	黑名单 / 白名单	自定义提示音	语音留言转发	内部分机遇忙回拨
	速拨码	一号多机	呼叫等待	通话记录	特色响铃	语音留言	事件中心	LDAP 号码簿	按名字呼叫	多语言 WEB 配置界面
规格	电源	DC 12V, 1A	AC100~240V, 50/60Hz, 0.6A max	AC100~240V, 50/60Hz, 1.8A max		AC100~240V, 50/60Hz, 4.0A~2.0A				
	功耗	1.8~10.6W	2.1~18.5W	5.5~41.2W	6.2~59.1W	250~450W	350~550W	350~550W		
	尺寸 (宽 x 深 x 高)	160x160x30mm	340x210x44mm	440x252x44mm		434x625x43.8mm				
	重量	0.3kg	1.48kg	2.5kg	2.6kg	12.2~13.6kg				
	安装	桌面式		机架式			机架式			

① 千量级 IPPBX 不支持 ② S20/S50 不支持 ③ S1000-LS/S1000-PS/S5000-PS 支持 ④ S20 不支持

S 系列 IPPBX 应用套件中心

发现新功能，体验新应用



自动配置

Yeastar IPPBX 支持自动批量配置市场主流品牌 IP 话机与 Yeastar 模拟语音网关，为用户节省大量的时间和人力成本



Linkus 客户端

不论在世界的哪个地方，只要有 WIFI 或手机网络，Linkus 就能将分机注册到公司的 IPPBX 上，实现与同事分机免费互打，或通过公司外线拨打接听客户电话



会议室控制面板

会议室控制面板提供了可视化管理电话会议的界面，用户可以在网页上邀请成员进入会议室。同时，也可以保存当前与会人员信息到号码簿，以便下次继续使用



LDAP 服务器

配置 LDAP 服务器，方便用户集中管理电话簿。用户可使用支持 LDAP 的 IP 话机，从 LDAP 服务器快速查找联系人，而不需要在本地维护电话簿



VPN 服务器*

VPN 服务器是在 IPPBX 上，通过公用网络建立的虚拟专用信息隧道。既满足企业远程用户需要远程访问设备的情况，同时也提高了通信线路的安全性和保密性



计费系统

计费系统可以对分机进行通话计费、话费充值、数据分析等操作。其中，系统支持预付费和后付费两种付费方式，支持多种费率设置，具备详细充值记录和数据统计

* 千量级 IPPBX 不支持

Yeastar API 接口

让语音数据大有所为



扫二维码查看
API 使用指南



呼叫接口



状态接口



录音接口



计费接口



满意度调查接口



报工号接口



通话事件接口

酒管系统



酒店叫醒



免打扰



长途控制



通话计费



迷你吧



来电弹屏



一键呼叫



群呼



队列外呼



通话转接

CRM / 呼叫中心



满意度调查



报工号



分机 / 外线状态



队列状态



通话记录 / 录音

预警调度



语音呼叫



广播



分机 / 外线状态



通话记录



录音

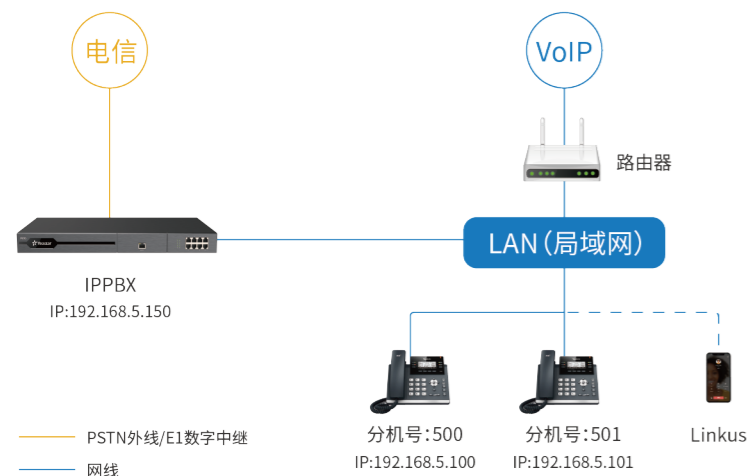
Yeastar 智慧语音解决方案



解决方案

企业 IP 语音通信解决方案

Yeastar 企业 IP 语音通信解决方案具有灵活、高效、易管理等特点，融合企业的电话网与互联网，统一语音与数据管理，帮助企业降低通信成本，提高沟通效率。

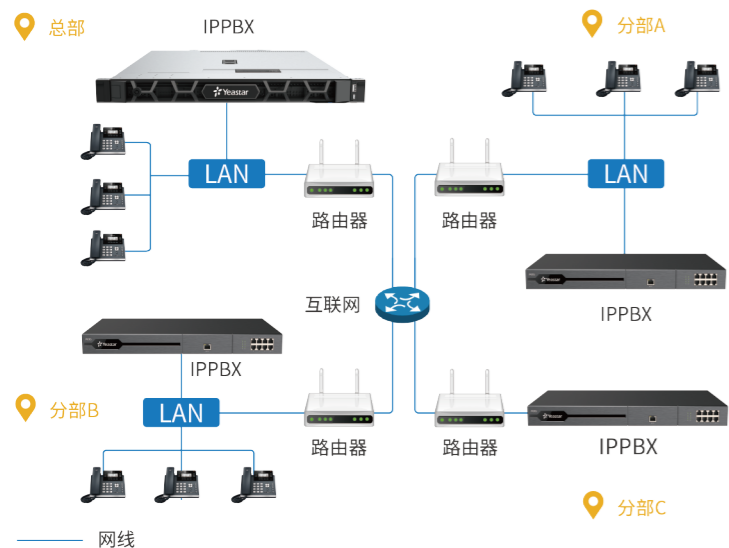


方案优势

- 整合电话网与互联网**
语音通信 IP 化，实现企业语音和数据的统一管理。
- 部署快捷**
话机终端通过网络接入，不需铺设电话线；采用网页配置界面，支持话机自动配置。
- 丰富的通信功能**
除具备传统 PBX 的基本功能外，还内置通话录音、电话会议、自动话务员、移动分机、视频通话等先进功能。
- 扩展性强**
采用模块化设计，支持灵活扩展外线与分机。

分支机构电话组网解决方案

企业总部与分部日常电话沟通频繁，每个月都产生高昂的长途话费。而且因为电话系统相互独立，所以拨号繁琐、电话找不到人的窘况常常发生，工作效率低下。针对此类企业的通信需求，Yeastar 推出分支机构电话组网解决方案。

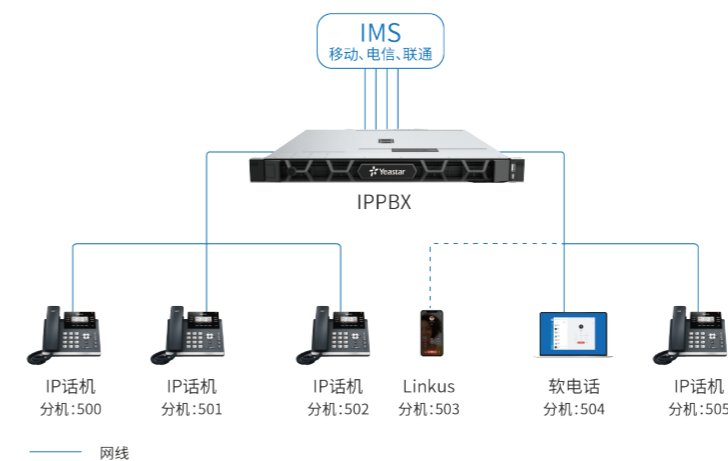


方案优势

- 网内通话零资费**
利用 Yeastar IPPBX 组建电话专网，即使企业总部与分部在不同国家，也能实现彼此分机免费互打。
- 高效沟通**
支持异地免费电话会议、视频通话、广播 / 对讲等通信功能，用更高效的沟通模式提高工作效率。
- 配置快捷**
启用隧道服务后，企业不需公网 IP，不需做端口映射等复杂网络设置，分支组网像注册 IP 话机一样简单。
- 易管理，易维护**
基于网页配置，只需在总部 IPPBX 配置界面上即可对整个电话专网进行管理与维护。

运营商 IMS 接入解决方案

为满足新业务快速推广、优化网络结构及资源建设的需求，目前三大运营商都在着手进行 IMS 商业应用。SIP 作为 IMS 的重要协议，不仅能提供最基本的 VoIP 语音通信服务，还能带来更丰富的多媒体应用业务。Yeastar IPPBX 的运营商 IMS 接入解决方案，不只是针对企业的 IP 语音通信需求，还能够实现 IMS 带来的其他高效应用。

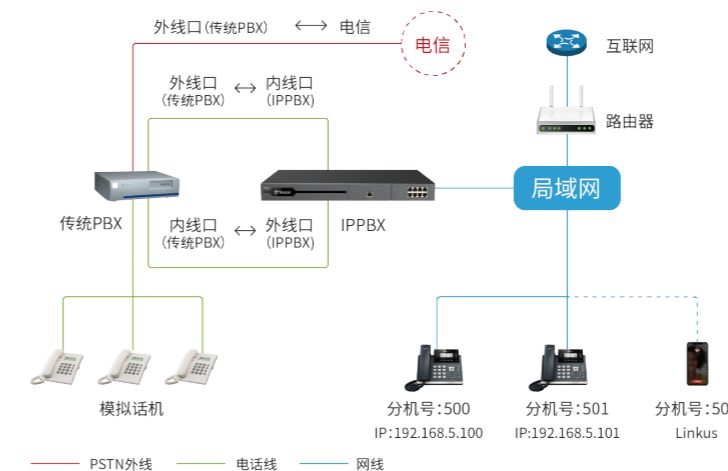


方案优势

- 与运营商 IMS 完美融合**
Yeastar IPPBX 执行标准 SIP 协议，能够与三大运营商的 IMS 兼容，满足企业稳定、流畅的高清语音通信需求。
- 丰富通信应用**
利用 IMS 网络融合的特性，实现电话会议、视频通话、通话录音、移动分机等先进通信应用。
- 保护用户投资**
可与企业原有的传统 PBX 对接组网，既达到引入 IMS 线路的目的，也使原有设备能继续使用。

与传统 PBX 对接解决方案

Yeastar IPPBX 能够在不改变用户使用习惯的情况下，与传统 PBX 稳定对接，实现传统 PBX 的低成本升级与扩容。



方案优势

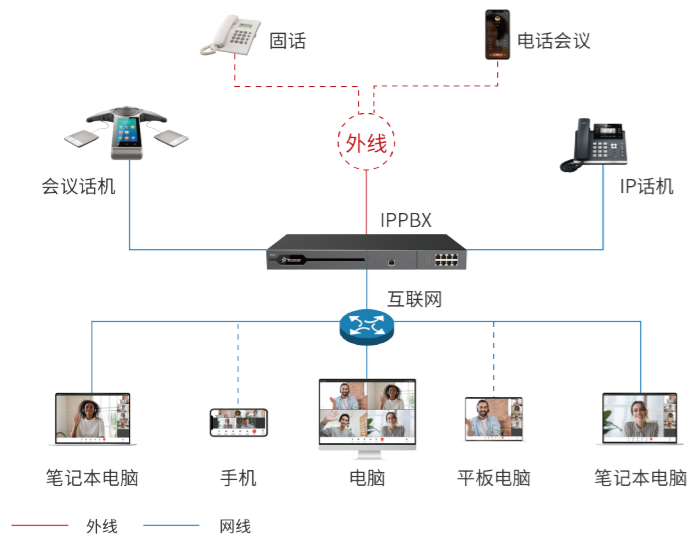
- 保留使用习惯**
不改变用户原有拨打与接听电话习惯，使企业员工快速融入新电话系统。
- 外线扩展**
除了能为原有传统 PBX 扩展 PSTN 外线外，还能为企业引入 IP 语音外线、E1 数字中继及手机卡外线（电信、移动、联通）。
- 分机扩容**
Yeastar IPPBX 能够为传统 PBX 扩展 IP 分机用户，不需铺设电话线，支持批量话机自动配置，兼容市场主流品牌 IP 话机。
- 高效互通**
Yeastar IPPBX 分机与传统 PBX 分机能够直拨互打，无需二次拨号；并且可以通过对方外线拨打接听电话。

解决方案

音视频会议解决方案

电话会议、视频会议不仅能够节省传统会议产生的差旅、场地费用，而且还能随时召开、高效发起，已广泛应用于企业工作中。

Yeastar IPPBX 内置电话会议与视频会议功能，为用户提供快捷、高效的音视频会议体验。



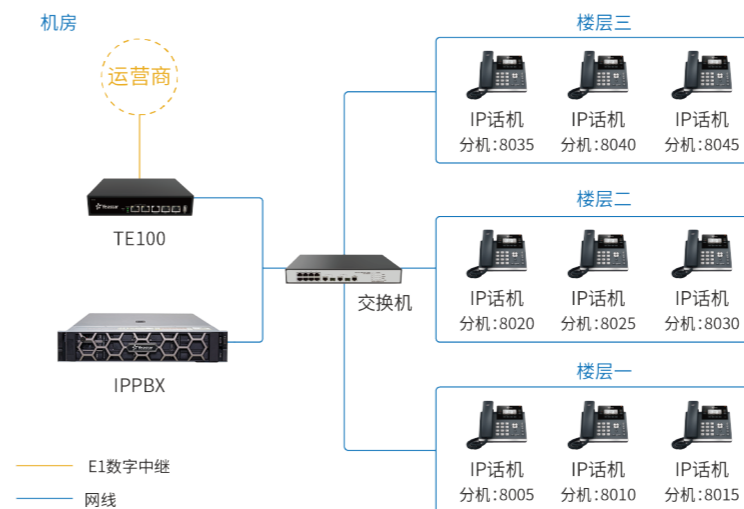
方案优势

- 低成本部署**
电话会议与视频会议内置 IPPBX 中，用户不需额外购置其他设备，不需安排专人管理维护。
- 电话会议**
支持最大 60 方电话会议，提供会议室控制面板^①，支持会议录音，支持分机、手机、固话入会。此外，通过 Linkus 客户端可随时发起最高九方语音会议。
- 视频会议^②**
支持最大 5 方视频会议，通过链接在网页端召开，会议中提供屏幕共享、文字聊天等功能。

① S 系列 IPPBX 支持 ② P 系列 IPPBX 支持

大型单点办公语音解决方案

企业员工集中在一栋楼或上下几层楼里办公，如果使用传统 PBX 就需要铺设电话线。数千条电话线错综复杂，铺设耗时耗工，而且不利于分机后期的迁移、扩展与维护。

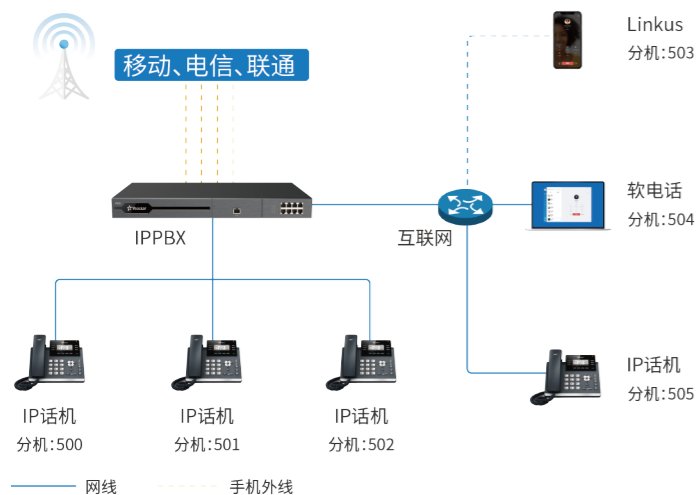


方案优势

- 部署快捷**
支持自动配置，能够对 Yeastar 语音网关及市场主流品牌 IP 话机进行批量自动配置，不需铺设电话线。
- 维护简单**
采用网页化配置，界面友好易操作，只需具备基础电脑网络知识即可完成日常维护。
- 高效沟通**
内置通话录音、电话会议、自动话务员、Linkus、广播对讲等先进功能，加强沟通协同，提高工作效率。

无线语音通信解决方案

电话维系着企业的日常运作。但一般固话的拆装都费时费力，并会产生费用。而且在一些较为偏僻的地点，运营商甚至无法提供固话服务。Yeastar 针对这些企业的通信需求，推出无线语音通信解决方案。

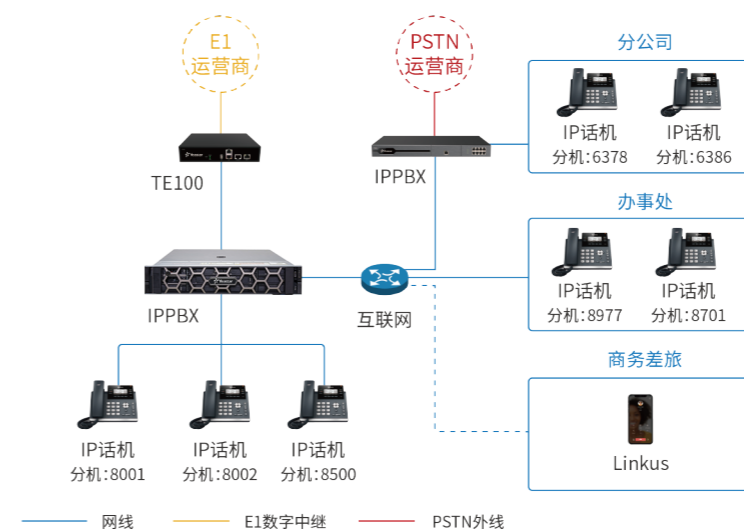


方案优势

- 不受地理限制**
Yeastar IPPBX 支持接入电信、移动、联通三大运营商的手机卡。即使在偏僻到无法提供固话服务的地方，依然能够正常拨打和接听外部电话。
- 灵活迁移**
当 Yeastar IPPBX 与 IP 话机迁移到新办公场所时，只要联网、上电即可马上使用。
- 短信收发**
支持邮件到短信、短信到邮件功能，为用户提供更丰富的通信手段。

大型多点办公语音解决方案

大中型企业通常在不同的城市甚至不同国家设有分支机构。分支机构与总部日常工作联系频繁，但由于距离分散，大都要面对沟通不畅、协同性低、话费高昂等问题。



方案优势

- 降低通信成本**
总部与分支机构实现跨地区的分机免费通话。各网点外线资源共享，将长途电话变为市话。
- 提高沟通效率**
网点分机直拨互打，提高拨号效率。手机安装使用 Linkus，随时随地拨打接听公司内外线电话。内置电话会议、一号多机、广播对讲、语音留言等功能，提高工作协同效率。

Yeostar

智慧通信生态产品

创造更高通信价值

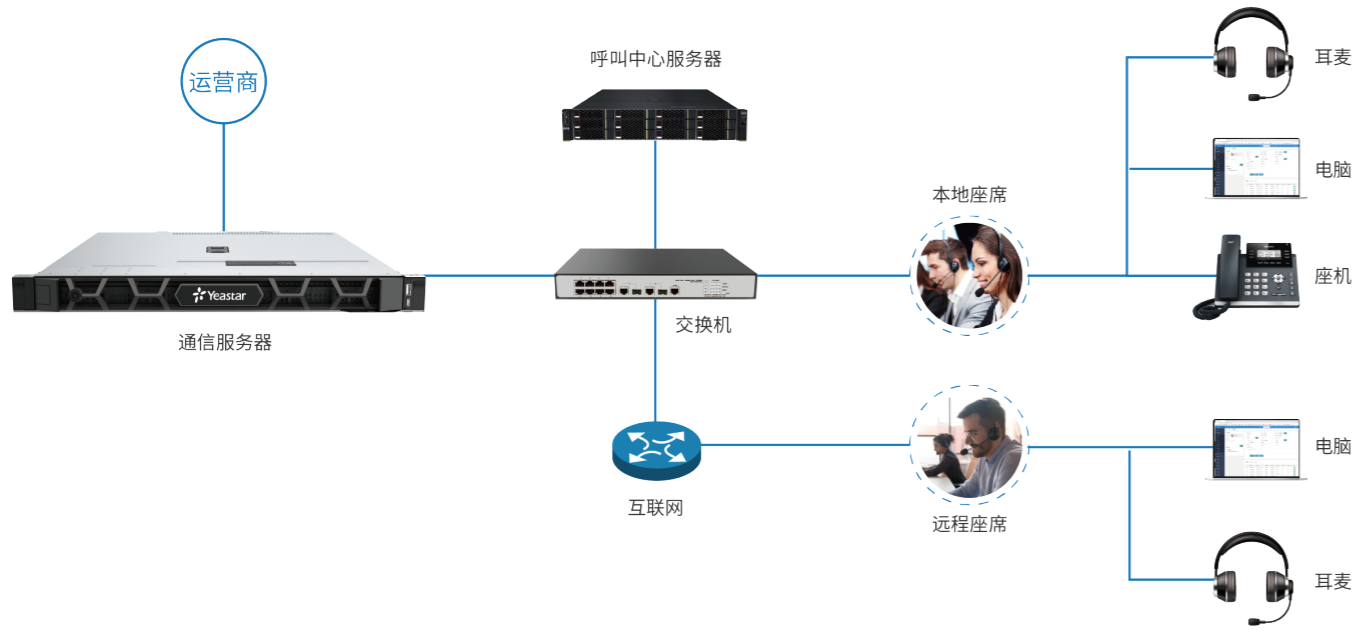
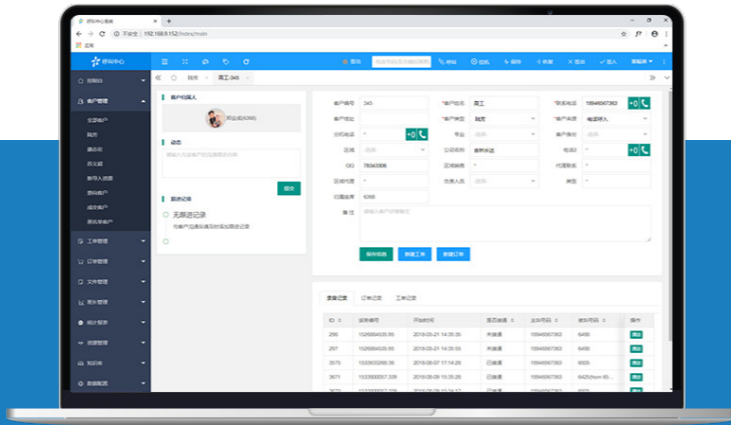


呼叫中心

网页版

创造完美客户体验

Yeastar 网页版呼叫中心将自动 IVR、智能路由、自助交换等呼叫中心核心组件集合在一台高配通信服务器中。用户只需登录特定网址，就可以在浏览器上轻松实现来电弹屏、点击拨号、通话录音、客户资料管理等呼叫中心功能。



电话管理

支持接入多类型外线，提供灵活的路由、IVR、排队处理策略，内置通话录音、三方通话、电话会议等功能，提高座席沟通效率



客户管理

通过呼叫沉淀客户数据，实现客户资料电子化管理，支持客户字段自定义设置，数据信息批量导出导入，确保客户资源最大化利用



座席管理

实时查看座席状态、话务数据；提供通话录音分析业务问题；支持查询所有电话数据汇总，生成报表，便于考核管理



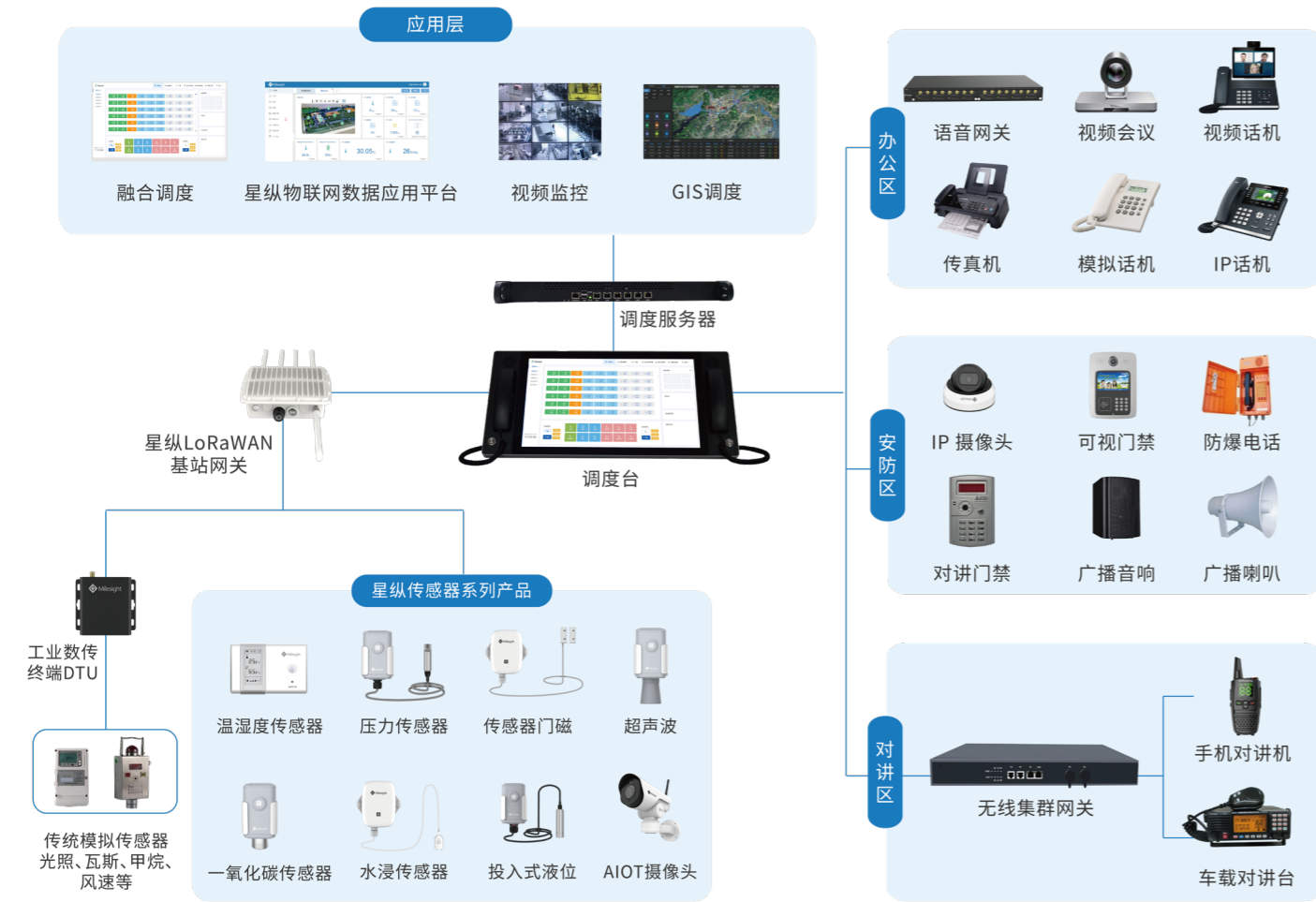
业绩管理

支持字段自定义设定，可追溯工单沟通记录、通话录音，提供工单审核、查询、导出等管理功能，随时掌握工单状况

项目	分类	功能	功能描述
呼叫中心 座席位软件	基本功能	签入 / 签出	签入 / 签出座席
		接听 / 拨打	接听 / 拨打电话
		电话转接	将通话转移到第三方，可以取消转移，或完成转移
		三方通话	可在不中断通话的状态下主叫第三方分机，从而实现三方同时通话，三方中任何一方挂断都不影响另外两方的通话
		保持 / 恢复	通话过程中，座席可以暂停通话，给客户播放音乐。此通话不会被挂断，可以在一段时间后重新提交回座席
	座席登录	置忙 / 置闲	可以将座席状态置闲，或置忙
		登录系统	座席登录系统
		退出系统	座席退出系统
		修改密码	座席修改自己的密码
		来电弹屏	来电弹屏
数据管理	知识库	知识库	在知识库里查询知识点
	客户管理	添加、查询、删除客户信息，编写、查看沟通记录，收听客户通话录音	
	工单管理	填写、提交工单信息，多条件检索工单	
监控和管理	资源管理	查看资源统计，导入客户资源	
	座席监控	座席状态监控	实时查看每一个座席的工作状态
	话务报表	通话监听	班长可对座席通话进行通话监听、密语监听、强插监听、拆断通话等操作
		通话录音	多条件检索录音，查看、导出录音信息，下载、播放录音文件
	话务统计	话务统计	根据时间，分呼入、呼出展示话务报表
		满意度调查	满意度调查
	用户管理	座席管理	添加、修改、删除座席信息，支持清除座席密码
		分组管理	添加、修改、删除分组
		角色配置	添加、删除角色，并为角色分配权限
	数据字典	客户资源	资源管理
字段配置		字段配置	自定义字段信息，查询、修改、删除字段
		客户类型	添加、修改、删除客户类型
IVR	流程编辑	流程编辑	无需编程的语音导航流程编辑
		自定义提示音	自定义上传提示音
		多层级菜单	根据条件跳转到另一个 IVR，实现多层级 IVR 功能
		时间条件	根据不同时间段，播放对应的 IVR
	电话功能	接电话	应答客户来电
		放音	自动播放提示音
		DTMF 按键输入	接收客户的按键输入信息
		电话转移	将来电转移到指定座席或分组
		电话挂断	挂断客户来电

预警调度系统

智慧感知，一触即发



Yeastar 预警调度系统基于 IP 通信，深度融合物联网 (IOT)，集感应报警、视频监控、指挥调度、文本语音等功能于一体，以综合接入、互联互通、多级联网的系统平台特性，实现了跨制式、跨系统、跨区域、跨部门、跨运营商的纵横互联。

广播

调度广播 触发广播

录音

调度录音 录音格式
录音播放 录音查询

状态显示

状态监视 调度员状态
授权许可 当前注册

调度管理

当前通话 分区管理
终端管理 语音库
视频终端 通话记录
语音群播 语音通知
定时通知 短信平台对接
SIP 呼叫联动 事件接口联动

联动设备

IP 摄像头 温湿度传感器
水位传感器 门磁感应传感器
气体成分传感器 管道压力传感器

视频

视频监控 视频联动

会议室

发言控制 人员控制
收听控制 关闭会议
背景音 举手发言

呼叫功能

点呼 组呼
轮呼 续呼
强插 强拆
接通 / 保持 呼叫转接
来电队列 紧急调度
来电群答 重要来电

无人值守

夜服



智慧环境监测

配合星纵智能 LoRaWAN 传感器监测环境状况，帮助博物馆、实验室、农场、园林等机构建立及时高效的环境预警方案。



智慧城市建设

适用于交通管理、应急救助、安全防范等多方面，为城市建设提供高融合、高效率的调度平台。



智慧工业管理

为矿山、电力、化工、工厂等生产企业打造集广播对讲、视频监控、电话语音等多应用于一体的高效调度系统。



智慧安防监控

深度融合星纵智能 IPC，通过视频监控、危险预警、一键报警、人员调度等手段为小区、园区、校园、商场等场所构建敏锐、迅捷的安全防范机制。



智慧农业生产

完善企业化农业生产中，在自动化灌溉、土地盐碱度检测、大棚温湿度控制、室内二氧化碳监测等方面的预警调度体系。

话务台系统

完善电话管理，提升服务质量



高效通话

- 支持来电弹屏，第一时间获取来电信息。
- 呼叫、转接、挂机、多方通话等操作，均可从网页端一键点击发起。
- 提供通讯录功能，呼入呼出更准确快捷。



分机管理

- 支持对分机按部门、职能进行分组。
- 不需登录 IPPBX 后台，直接分配分机的呼出权限。
- 提供分机闹铃服务，对指定分机进行定时循环闹铃。

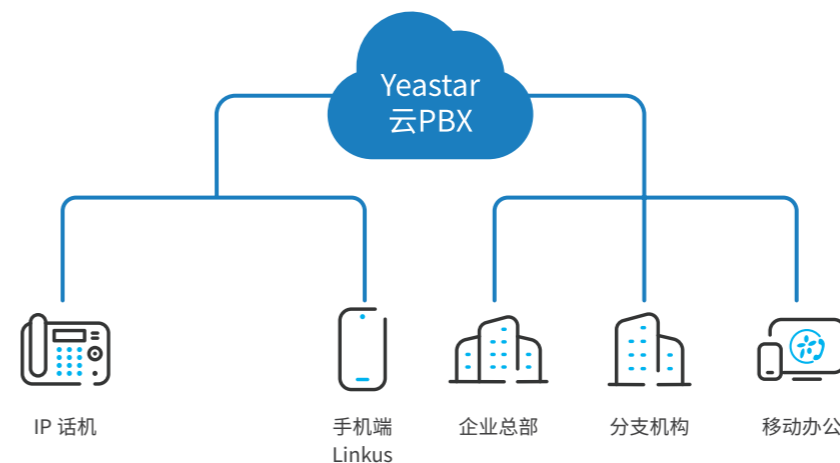


话务监控

- 直观查看分机、外线状态，一目了然。
- 提供通话记录，支持多条件快速检索，收听通话录音。
- 支持对使用中的分机、外线进行监听、强插、强拆等操作。

云 PBX

通信本无疆界



零成本搭建

无需布线，无需硬件设备，终端接入网络，即开即用。

低成本通信

支持多点组网，网内分机互打零资费，免费电话会议随时召开。

多终端适用

支持 IP 话机，提供手机端专用软电话 -Linkus。

功能					
商务功能	自动配置	一键录音	Linkus 客户端	传真到邮件	特色响铃
	假期设置	黑名单 / 白名单	应用套件中心	等待音乐	系统提示音
	智能呼入匹配	拨号识别	T.38 传真	PIN 码列表	
通话功能	速拨	免打扰	电话会议	一号多机	回拨
	呼叫停泊	视频通话	时间条件	盲转	呼叫截答
	通话记录	语音留言	咨询转	呼叫路由	来电显示
	广播 / 对讲	截答组	呼叫跟随	通话监听	按名字呼叫
	响铃组	呼叫队列	紧急号码	自动话务员	特征码
管理功能	自动清理	通话权限	备份与重置	事件中心	固件升级
	多等级用户权限	分机批量导入 / 导出	批量导入	分机用户管理界面	定时备份
	故障诊断	定制公司名称与 LOGO	多语言 WEB 配置界面	用户权限	欢迎邮件

模拟语音网关

数字中继网关

TA 系列



Yeastar TA 系列语音网关，是面向运营商和企业用户而推出的模拟 VoIP 语音网关，采用标准的 SIP、IAX 协议，兼容各种 IPPBX 和 IP 语音平台（如：软交换系统、呼叫中心等），可满足不同网络环境下的组网应用需求。Yeastar TA 系列模拟语音网关提供 4~32 个 FXS 端口（内线口）或 FXO 端口（外线口），搭载高性能的 TI 处理器，具有大容量、全并发的呼叫处理能力，具备电信级的稳定性。



Yeastar TE 系列数字中继网关，针对电信运营商和企业用户而设计，支持 1/2 个 E1 (30B+D) 接口，具备全并发语音处理能力；支持 SIP 协议与 PRI/7 号信令，支持语音、传真等服务，与软交换系统互通性良好，可满足在不同网络环境下的组网应用需求。

项目 \ 型号	TA400	TA800	TA1600	TA2400	TA3200 TA3200S	TA410	TA810	TA1610	TA2410	TA3210
端口	4FXS	8FXS	16FXS	24FXS	32FXS	4FXO	8FXO	16FXO	24FXO	32FXO
协议	SIP,IAX2									
传输协议	UDP,TCP,TLS,SRTP									
语音编码	G.711(alaw/ulaw), G.722, G.723, G.726, G.729A, G.729B, GSM, ADPCM, iLBC									
DTMF	RFC2833, SIP Info, In-band									
语音特性	ITU-T G.168 回声消除, 动态语音抖动缓冲, VAD, CNG, PLC									
远程管理	—	支持				—				
网络接口	1 个 (10/100Mbps)		2 个 (10/100Mbps)		1 个 (10/100Mbps)			2 个 (10/100Mbps)		

项目 \ 型号	TE100	TE200
端口	1	2
协议	SIP	
传输协议	UDP, TCP, TLS, SRTP	
语音编码	G.711(alaw/ulaw), G.722, G.726, G.729A, GSM, ADPCM, Speex	
DTMF	RFC2833, SIP Info, In-band	
语音特性	ITU-T G.168 回声抵消, 动态语音抖动缓冲	
网络接口	2 个 10/100/1000Mbps 自适应以太网口	

TOP10
全球
IPPBX 提供商

TOP3
中国
IPPBX 提供商

TOP10
全球
产品客户满意度

数据来源:

- Frost&Sullivan 2017 Global SME IPPBX Market Study Report
- Eastern Management Group 2020 Premises and Hosted PBX Customer Satisfaction Report



厦门星纵智能科技有限公司

厦门市集美区软件园三期 C09 栋

400-661-8815

0592-5503307

www.yeasar.cn



抖音号



微信公众号

关注我们，获取更多企业通信前沿资讯